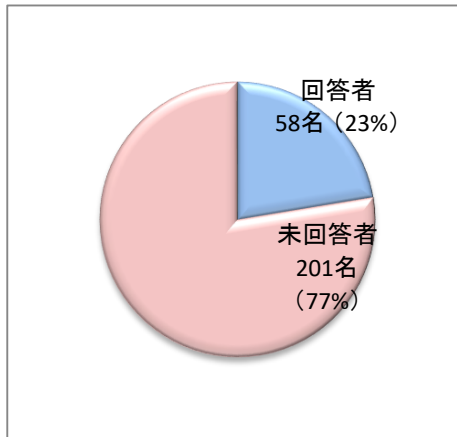


令和5年度実施 卒業生アンケート集計

アンケート実施期間: 令和5年7月1日～8月15日

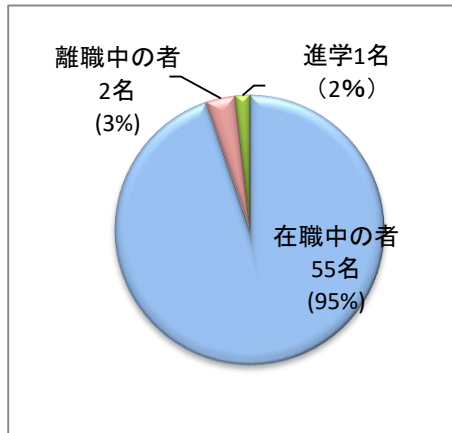
1. 回答者数・割合

(対象者: 平成30年度～令和4年度卒業生 259名)



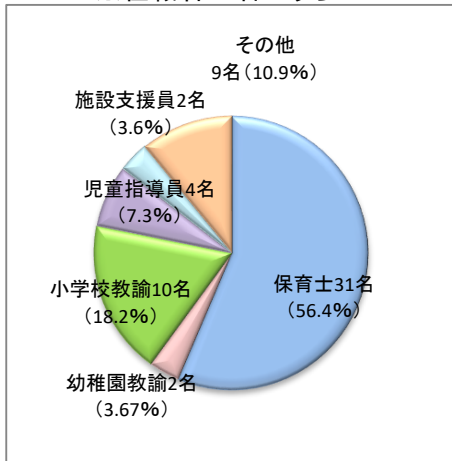
2. 現在の状況

(在職中・離職中)

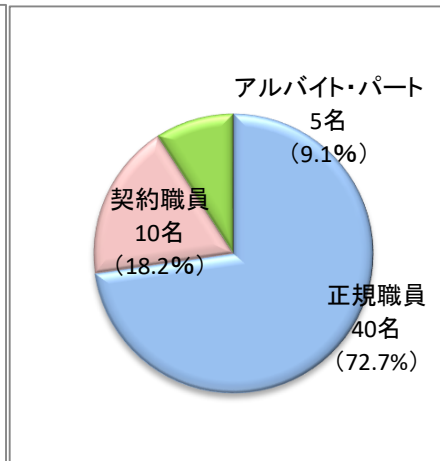


3. 職種別

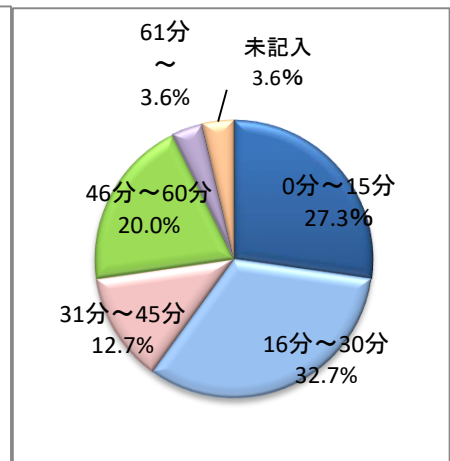
※在職者55名のうち



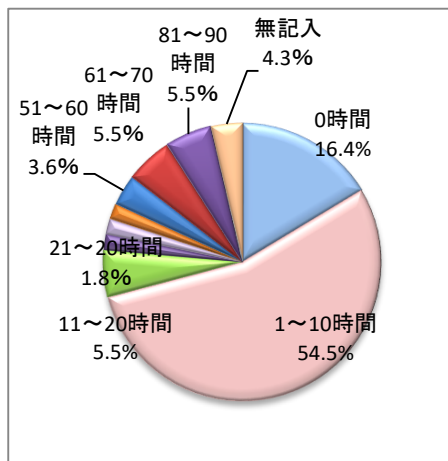
4. 雇用形態



5. 通勤時間



6. 時間外労働(残業)時間



7. 月総支給額

